

Breitbandportal Bayern

Gemeinde Unterschwaningen

Übersicht über die derzeitige Breitband-Nutzung und gemeldeten Bedarf

Erstellt am: 14.10.2010

Zuständig als Breitbandpate

Jennifer Herrmann

Mail: jennifer.herrmann@vg-hesselberg.de

Tel: 09835-9791-19

Wittelsbacher Str. 30

91725 Echingen

Übersicht Gemeinde Unterschwaningen

Nutzer	Meldungen	Unterversorgt (<1 MBit)	Erhöhter Bedarf
Unternehmen	9	6	8
Landwirtschaftliche Betriebe	0	0	0
Öffentliche Einrichtungen	0	0	0
Haushalte	47	28	0

Derzeitige Technologie (Mehrfachnennung möglich)	Meldungen
Telefon-Modem:	6
ISDN	6
DSL	41 unter 0,5: 9 0,5 bis 1: 9 1 bis 3: 15 3 bis 6: 3 6 bis 10: 0 über 10: 1
WLAN	5
WiMAX	0
GSM/UMTS	0
Kabel	0
Satellit	1

Standleitung	0	unter 0,5: 0 0,5 bis 1: 0 1 bis 3: 0 3 bis 6: 0 6 bis 10: 0 über 10: 0
Sonstiges	0	unter 0,5: 0 0,5 bis 1: 0 1 bis 3: 0 3 bis 6: 0 6 bis 10: 0 über 10: 0
Kein Internet	6	

Übersicht der Ortsteile Unterschwaningen

- Dennenlohe
- Kröttenbach
- Oberschwaningen
- Unterschwaningen

Ortsteil Dennenlohe

Nutzer	Meldungen	Unterversorgt (<1 MBit)	Erhöhter Bedarf
Unternehmen	1	1	1
Landwirtschaftliche Betriebe	0	0	0
Öffentliche Einrichtungen	0	0	0
Haushalte	3	2	0

Derzeitige Technologie (Mehrfachnennung möglich)	Meldungen	
Telefon-Modem:	0	
ISDN	0	
DSL	3	unter 0,5: 1 0,5 bis 1: 1 1 bis 3: 0 3 bis 6: 0 6 bis 10: 0 über 10: 1
WLAN	1	
WiMAX	0	
GSM/UMTS	0	
Kabel	0	
Satellit	0	
Standleitung	0	unter 0,5: 0 0,5 bis 1: 0 1 bis 3: 0 3 bis 6: 0 6 bis 10: 0 über 10: 0
Sonstiges	0	unter 0,5: 0 0,5 bis 1: 0 1 bis 3: 0 3 bis 6: 0 6 bis 10: 0 über 10: 0
Kein Internet	1	



Begründung für erhöhten Bedarf in Unternehmen, Landwirtschaftlichen Betrieben, Öffentlichen Einrichtungen

- 3 bis 6 MBit/s: "als holzverarbeitende Firma wird schneller Internetzugang immer benötigt"

Ortsteil Kröttenbach

Nutzer	Meldungen	Unterversorgt (<1 MBit)	Erhöhter Bedarf
Unternehmen	0	0	0
Landwirtschaftliche Betriebe	0	0	0
Öffentliche Einrichtungen	0	0	0
Haushalte	2	2	0

Derzeitige Technologie (Mehrfachnennung möglich)	Meldungen	
Telefon-Modem:	1	
ISDN	1	
DSL	0	unter 0,5: 0 0,5 bis 1: 0 1 bis 3: 0 3 bis 6: 0 6 bis 10: 0 über 10: 0
WLAN	0	
WiMAX	0	
GSM/UMTS	0	
Kabel	0	
Satellit	0	
Standleitung	0	unter 0,5: 0 0,5 bis 1: 0 1 bis 3: 0 3 bis 6: 0 6 bis 10: 0 über 10: 0
Sonstiges	0	unter 0,5: 0 0,5 bis 1: 0 1 bis 3: 0 3 bis 6: 0 6 bis 10: 0 über 10: 0
Kein Internet	0	

Ortsteil Oberschwanningen

Nutzer	Meldungen	Unterversorgt (<1 MBit)	Erhöhter Bedarf
Unternehmen	0	0	0
Landwirtschaftliche Betriebe	0	0	0
Öffentliche Einrichtungen	0	0	0
Haushalte	7	2	0

Derzeitige Technologie (Mehrfachnennung möglich)	Meldungen	
Telefon-Modem:	0	
ISDN	1	
DSL	5	unter 0,5: 0 0,5 bis 1: 0 1 bis 3: 4 3 bis 6: 0 6 bis 10: 0 über 10: 0
WLAN	1	
WiMAX	0	
GSM/UMTS	0	
Kabel	0	
Satellit	0	
Standleitung	0	unter 0,5: 0 0,5 bis 1: 0 1 bis 3: 0 3 bis 6: 0 6 bis 10: 0 über 10: 0
Sonstiges	0	unter 0,5: 0 0,5 bis 1: 0 1 bis 3: 0 3 bis 6: 0 6 bis 10: 0 über 10: 0
Kein Internet	2	

Ortsteil Unterschwaningen

Nutzer	Meldungen	Unterversorgt (<1 MBit)	Erhöhter Bedarf
Unternehmen	8	5	7
Landwirtschaftliche Betriebe	0	0	0
Öffentliche Einrichtungen	0	0	0
Haushalte	35	22	0

Derzeitige Technologie (Mehrfachnennung möglich)	Meldungen	
Telefon-Modem:	5	
ISDN	4	
DSL	33	unter 0,5: 8 0,5 bis 1: 8 1 bis 3: 11 3 bis 6: 3 6 bis 10: 0 über 10: 0
WLAN	3	
WiMAX	0	
GSM/UMTS	0	
Kabel	0	
Satellit	1	
Standleitung	0	unter 0,5: 0 0,5 bis 1: 0 1 bis 3: 0 3 bis 6: 0 6 bis 10: 0 über 10: 0
Sonstiges	0	unter 0,5: 0 0,5 bis 1: 0 1 bis 3: 0 3 bis 6: 0 6 bis 10: 0 über 10: 0
Kein Internet	3	

Begründung für erhöhten Bedarf in Unternehmen, Landwirtschaftlichen Betrieben, Öffentlichen Einrichtungen

- 3 bis 6 MBit/s: "Die komplette Abwicklung der Gerätedaten und Kundenbetreuung via Internet plus Internettelefonie"
- Kein weiterer Bedarf: "schnelle Arbeitsabläufe"
- 3 bis 6 MBit/s: "Geschäftstätigkeiten erfordern hohe Geschwindigkeiten"
- 6 bis 10 MBit/s: "Übermittlung von Bilddaten - Serverzugang zentral"
- 6 bis 10 MBit/s: "Gewerbe für Internetdienstleistungen"
- über 10 MBit/s: "schnellerer Internetzugang für Geschäftsabwicklungen (Autokranbetrieb)"
- 3 bis 6 MBit/s: "Homeoffice, als Versicherungsbüro wird ein schneller Datenaustausch benötigt, berufliche Zwecke"
- 6 bis 10 MBit/s: "unsere Firma bestellt viele Waren per Internet was teilweise sehr zeitraubend ist"

Unternehmen in Unterschwaningen

Nutzer	Meldungen	Unterversorgt (<1 MBit)	Erhöhter Bedarf
Unternehmen	9	6	8

Derzeitige Technologie (Mehrfachnennung möglich)	Meldungen	
Telefon-Modem:	0	
ISDN	2	
DSL	7	unter 0,5: 0 0,5 bis 1: 4 1 bis 3: 3 3 bis 6: 0 6 bis 10: 0 über 10: 0
WLAN	0	
WiMAX	0	
GSM/UMTS	0	
Kabel	0	
Satellit	0	
Standleitung	0	unter 0,5: 0 0,5 bis 1: 0 1 bis 3: 0 3 bis 6: 0 6 bis 10: 0 über 10: 0
Sonstiges	0	unter 0,5: 0 0,5 bis 1: 0 1 bis 3: 0 3 bis 6: 0 6 bis 10: 0 über 10: 0
Kein Internet	0	
Bedarf	8	unter 0,5: 0 0,5 bis 1: 0 1 bis 3: 0 3 bis 6: 4 6 bis 10: 3



		über 10: 1
--	--	------------

Landwirtschaftliche Betriebe in Unterschwaningen

Keine Meldungen erfasst

Öffentliche Einrichtungen in Unterschwaningen

Keine Meldungen erfasst

Haushalte in Unterschwaningen

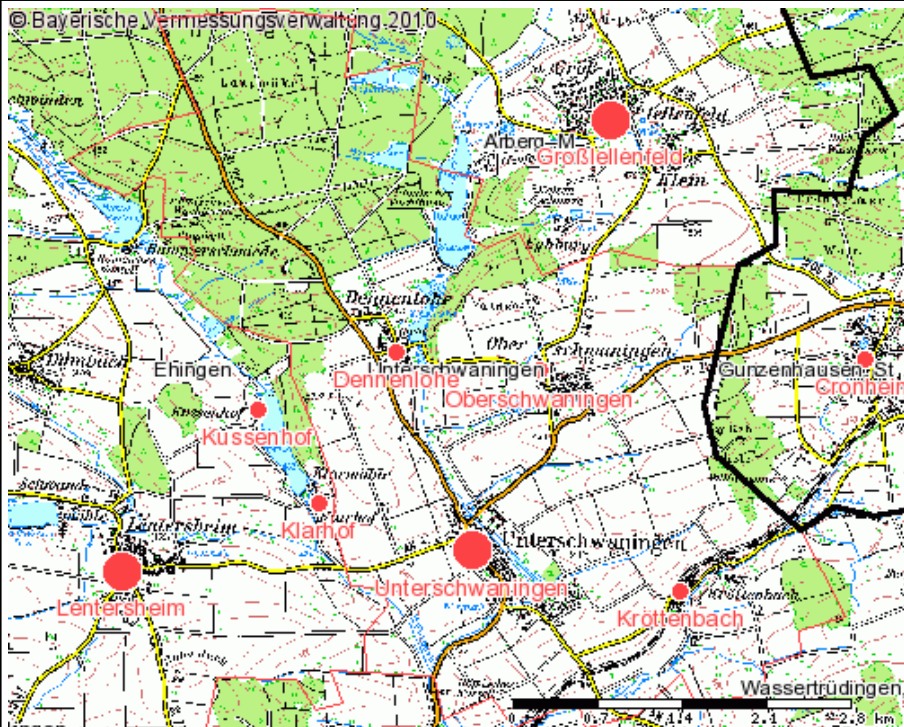
Nutzer	Meldungen	Unterversorgt (<1 MBit)	Erhöhter Bedarf
Haushalte	47	28	0

Derzeitige Technologie (Mehrfachnennung möglich)	Meldungen	
Telefon-Modem:	6	
ISDN	4	
DSL	34	unter 0,5: 9 0,5 bis 1: 5 1 bis 3: 12 3 bis 6: 3 6 bis 10: 0 über 10: 1
WLAN	5	
WiMAX	0	
GSM/UMTS	0	
Kabel	0	
Satellit	1	
Standleitung	0	unter 0,5: 0 0,5 bis 1: 0 1 bis 3: 0 3 bis 6: 0 6 bis 10: 0 über 10: 0
Sonstiges	0	unter 0,5: 0 0,5 bis 1: 0



		1 bis 3: 0 3 bis 6: 0 6 bis 10: 0 über 10: 0
Kein Internet	6	

Unterschwaningen: Unterversorgte Nutzer



Kartenthemen

- Unterversorgte Ortsteile gesamt
 - 1 bis 5 (Unternehmen, Landw. Betriebe, Öff. Einricht., Haushalte)
 - (6 bis 10 Unternehmen, Landw. Betriebe, Öff. Einricht., Haushalte)
 - 11 und mehr (Unternehmen, Landw. Betriebe, Öff. Einricht., Haushalte)

Hintergrundthemen

- Digitale Luftbildkarte (ab M. 1:10.000)
- Digitale Ortskarte (ab M. 1:10.000)
- Topografische Karte (ab M. 1:50.000 bis M. 1:10.000)
- Reg. Bez. -Grenze





- Landkreisgrenze

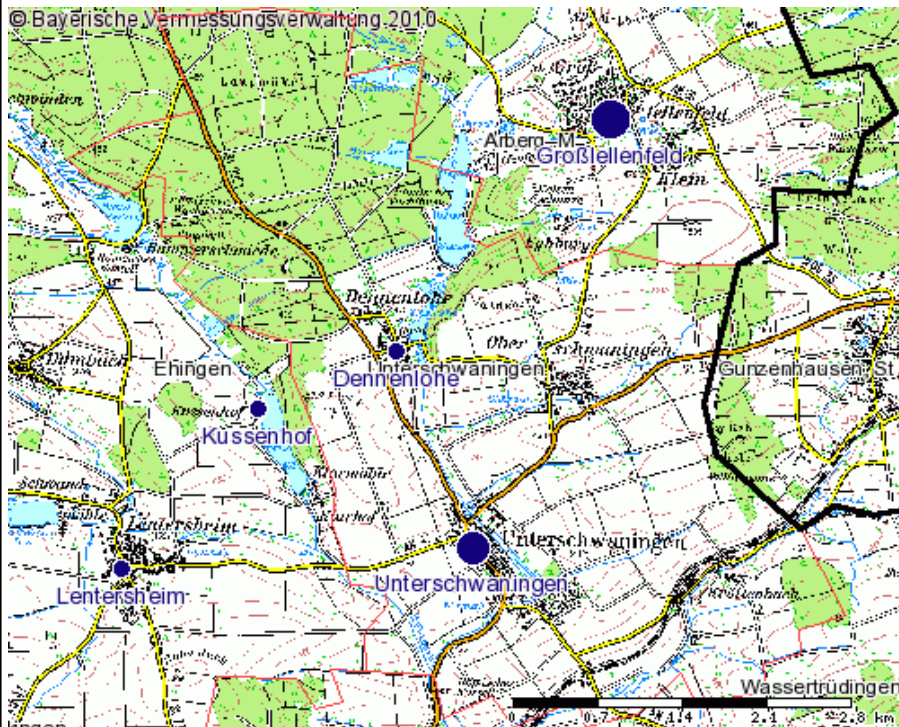


- Gemeindegrenze



Geodaten: © Bayer. Vermessungsverwaltung  powered by IHK-GIS 



Unterschwaningen: Erhöhter Bedarf



Kartenthemen

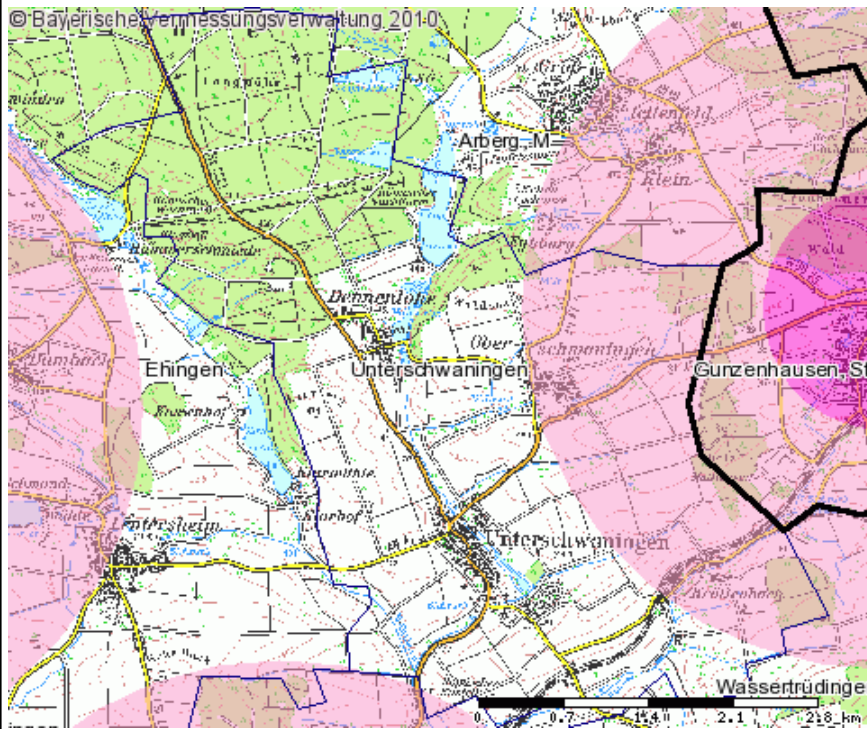
- Ortsteile mit Mehrbedarf gesamt
 - 1 bis 5 (Unternehmen, Landw. Betriebe, Öff. Einricht., Haushalte)
 - 6 bis 10 (Unternehmen, Landw. Betriebe, Öff. Einricht., Haushalte)
 - 11 und mehr (Unternehmen, Landw. Betriebe, Öff. Einricht., Haushalte)

Hintergrundthemen

- Digitale Luftbildkarte (ab M. 1:10.000)
- Digitale Ortskarte (ab M. 1:10.000)
- Topografische Karte (ab M. 1:50.000 bis M. 1:10.000)
- Reg. Bez. -Grenze
-  Landkreisgrenze
- Gemeindegrenze
- 

Geodaten: © Bayer. Vermessungsverwaltung  powered by IHK-GIS 

Unterschwaningen: Breitbandinfrastruktur



Kartenthemen

- HVT-Standorte
 -  Standort HVT Telekom
- HVT-Radien
 -  Radius 1 km
 -  Radius 3 km
- Standorte Deutsche Funkturm GmbH (DFMG)
 -  Standort DFMG
- Mobilfunkstandorte Vodafone
 -  Freistehende Masten Vodafone

Hintergrundthemen

- Topografische Karte (ab M. 1:50.000 bis M. 1:10.000)
- Reg.Bez.-Grenze
 - 
- Landkreisgrenze
 - 
- Gemeindegrenze
 - 

Geodaten: © Bayer. Vermessungsverwaltung  powered by IHK-GIS 